

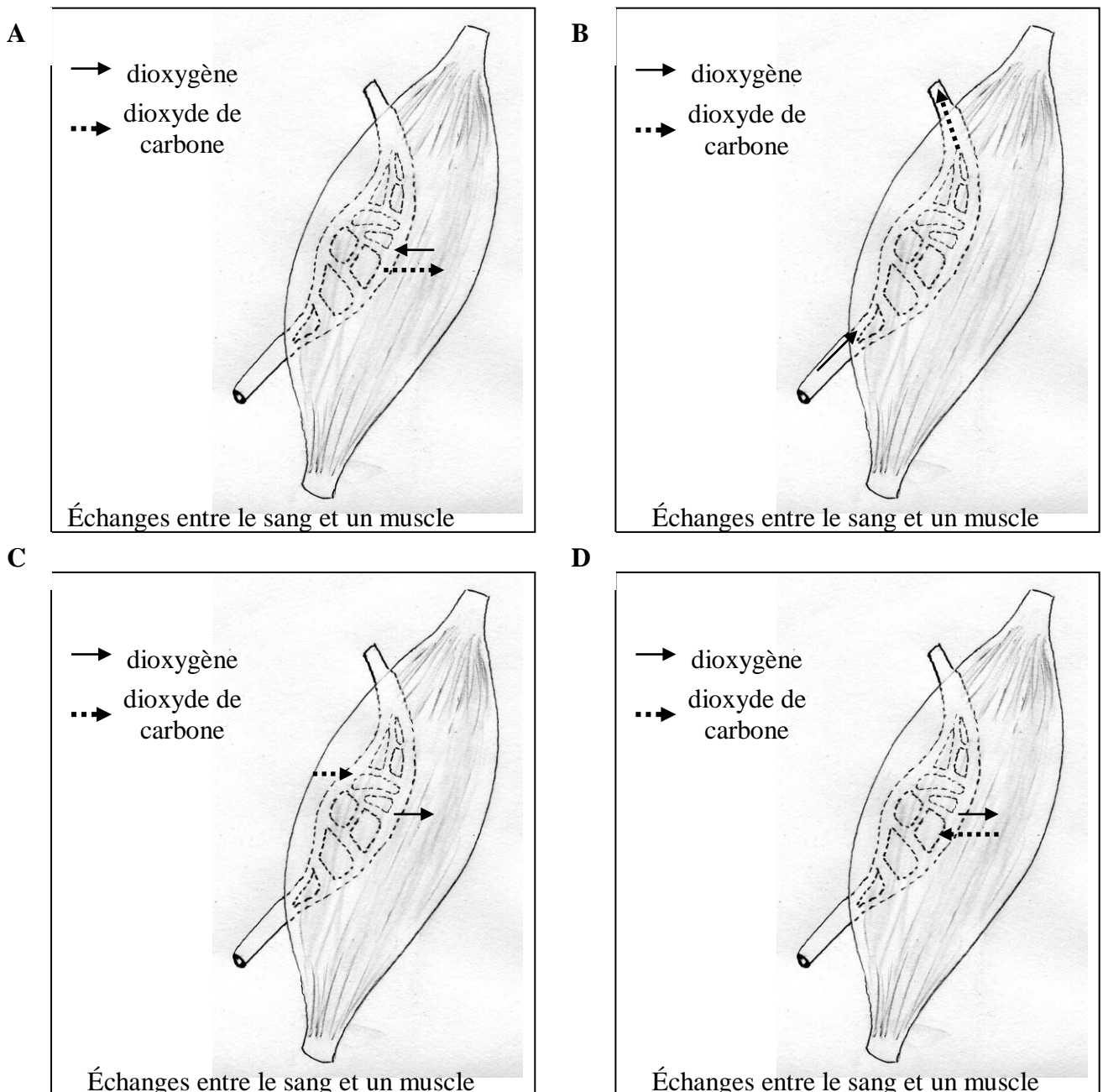
**Capacité : Réaliser un schéma fonctionnel**

**Niveau : 5<sup>ème</sup> : schématisation des échanges sang-muscle**

Des mesures permettent de mettre en évidence certains échanges entre le sang et des organes comme les muscles :

- du dioxygène passe du sang vers le muscle ;
- des déchets comme le dioxyde de carbone passent du muscle vers le sang

Ces échanges peuvent être représentés par le ou les schémas :





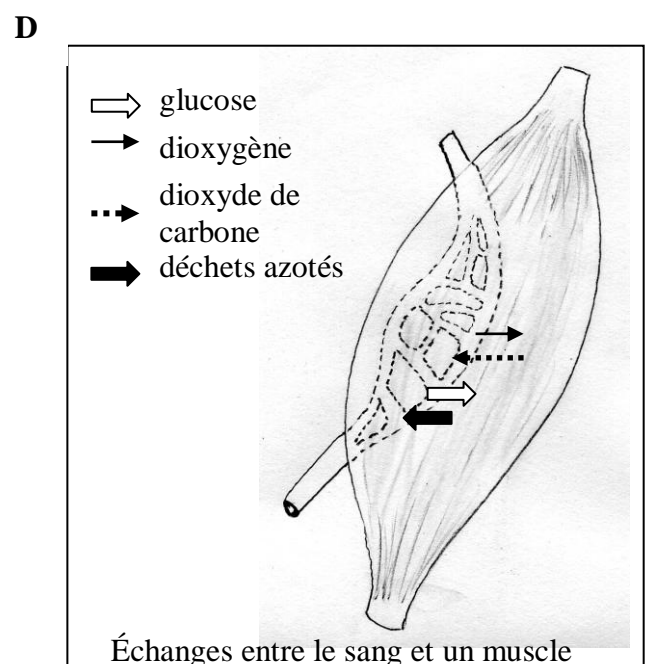
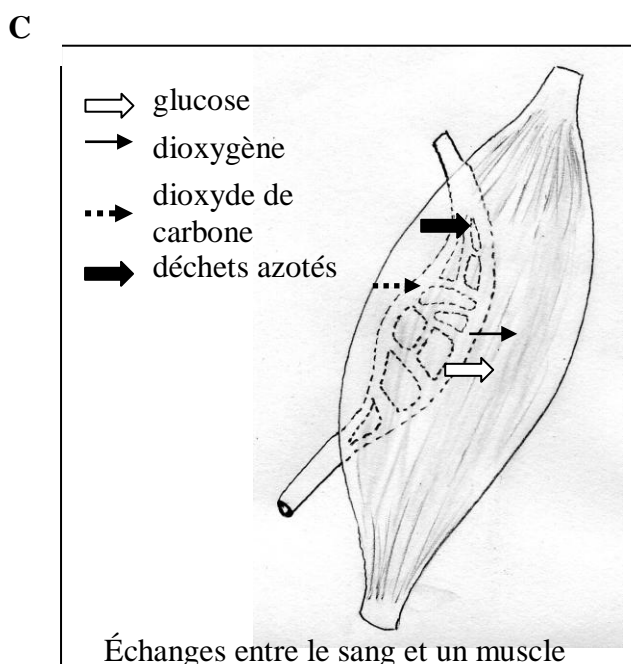
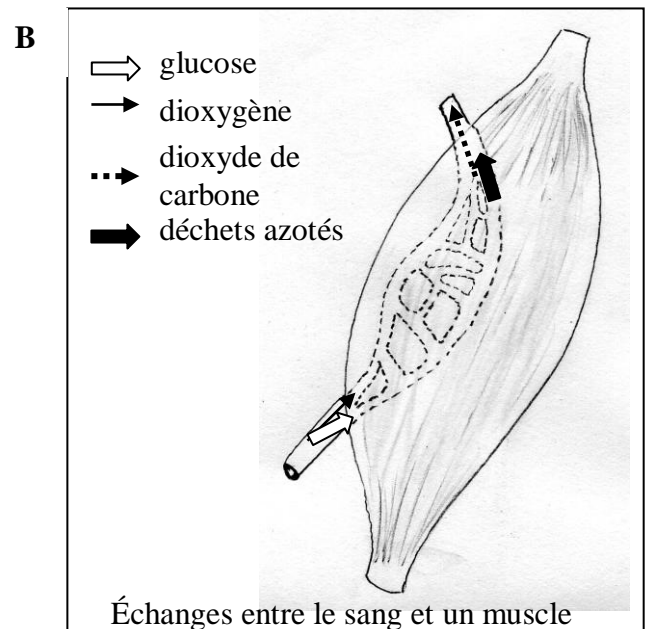
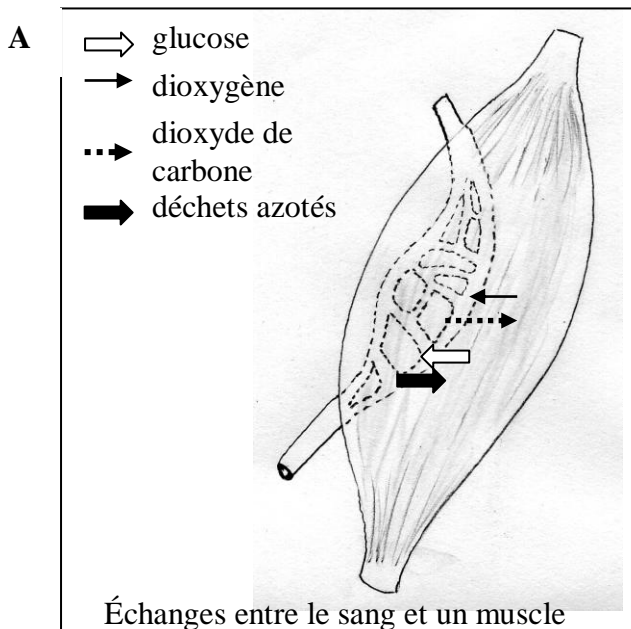
**Capacité : Réaliser un schéma fonctionnel**

**Niveau : 5<sup>ème</sup> : schématisation des échanges sang-muscle**

Différentes mesures permettent de mettre en évidence les échanges entre le sang et des organes comme les muscles :

- des nutriments comme le glucose vont du sang vers le muscle
- du dioxygène passe du sang vers le muscle ;
- des déchets comme le dioxyde de carbone et des déchets azotés passent du muscle vers le sang

Ces échanges peuvent être représentés par le ou les schémas :



**Réponses exactes :**

C et D

**Capacité : Réaliser un dessin scientifique**

**Niveau : 5<sup>ème</sup>**

**L'observation au microscope d'une coupe de poumon donne le résultat suivant :**



Source de la photo : Eric TREHIOU

4. Pour communiquer cette observation par un dessin, un élève a besoin :
- A. une règle pour mettre en relation les légendes et les éléments du dessin correspondant  
raits de légende, souligner le titre et chacune des légendes
  - C. de crayons de couleurs pour mettre en évidence certaines parties du dessin
  - D.

**Réponse exacte :**

A