

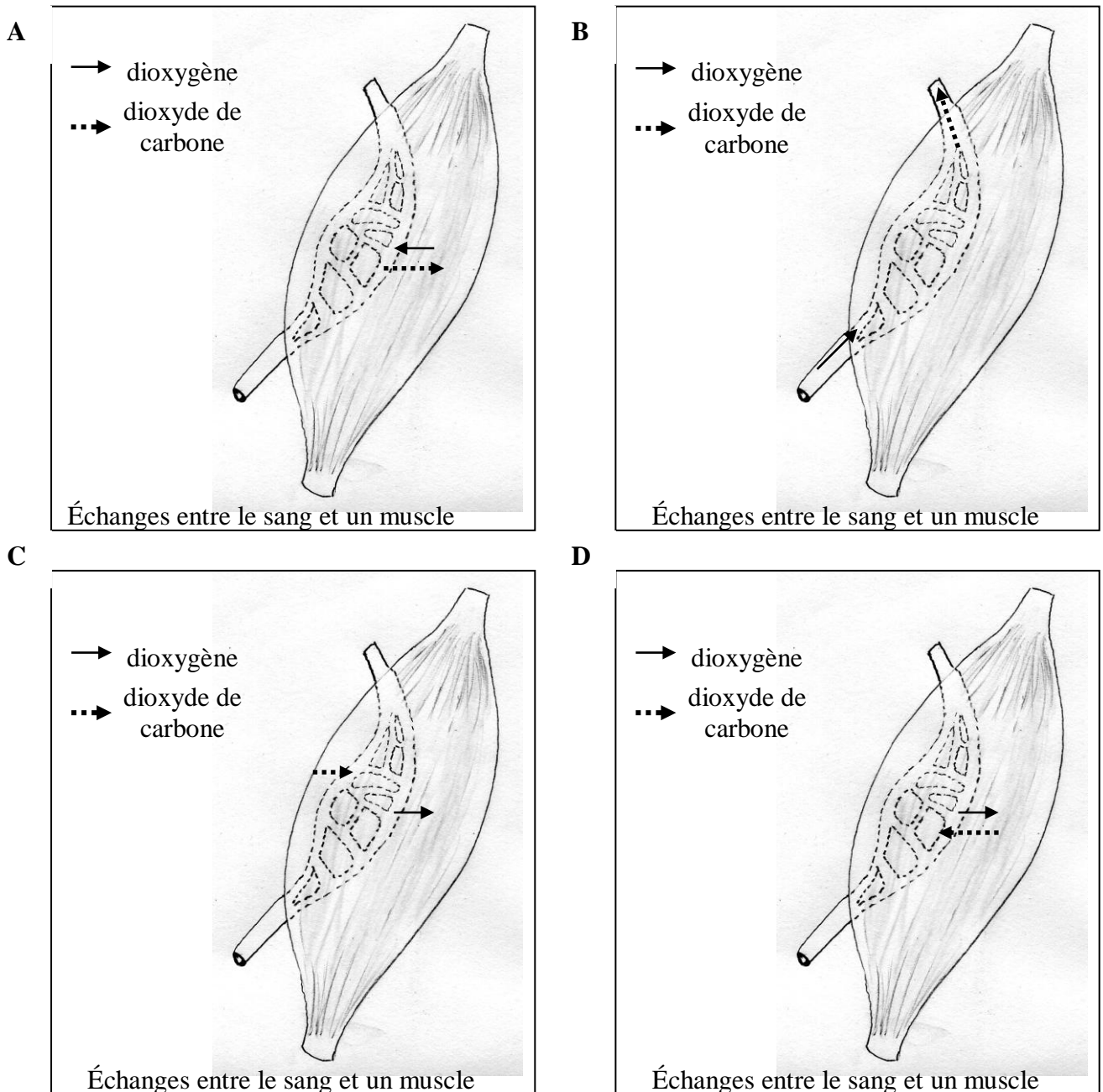
Capacité : Réaliser un schéma fonctionnel

Niveau : 5^{ème} : schématisation des échanges sang-muscle

Des mesures permettent de mettre en évidence certains échanges entre le sang et des organes comme les muscles :

- du dioxygène passe du sang vers le muscle ;
- des déchets comme le dioxyde de carbone passent du muscle vers le sang

Ces échanges peuvent être représentés par le ou les schémas :



Réponses exactes :

C et D

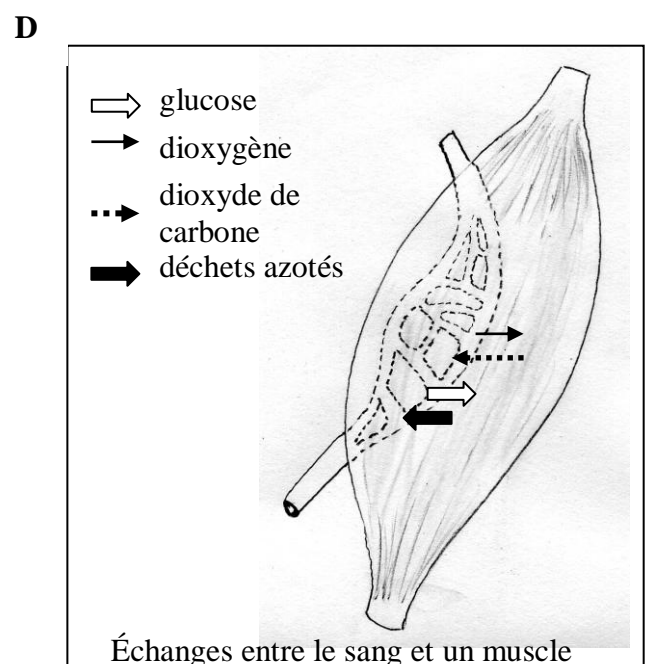
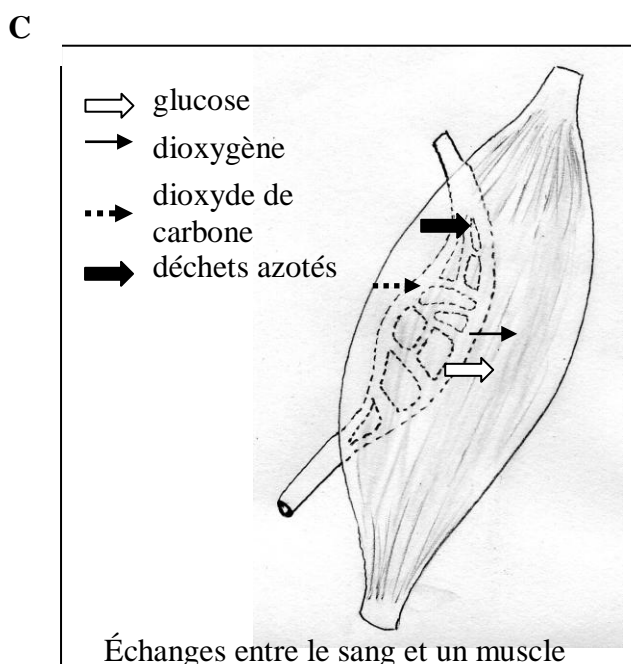
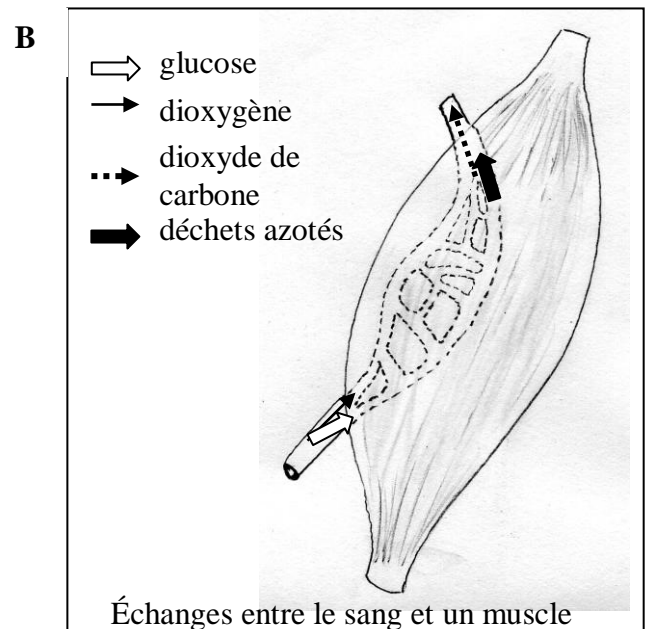
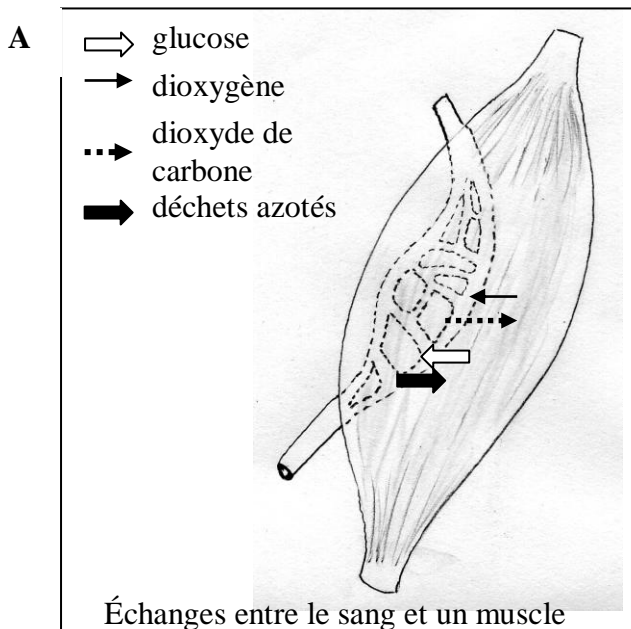
Capacité : Réaliser un schéma fonctionnel

Niveau : 5^{ème} : schématisation des échanges sang-muscle

Différentes mesures permettent de mettre en évidence les échanges entre le sang et des organes comme les muscles :

- des nutriments comme le glucose vont du sang vers le muscle
- du dioxygène passe du sang vers le muscle ;
- des déchets comme le dioxyde de carbone et des déchets azotés passent du muscle vers le sang

Ces échanges peuvent être représentés par le ou les schémas :



Réponses exactes :

C et D

Capacité : Réaliser un dessin scientifique

Niveau : 5^{ème}

L'observation au microscope d'une coupe de poumon donne le résultat suivant :



Source de la photo : Eric TREHIOU

4. Pour communiquer cette observation par un dessin, un élève a besoin :
- A. d'une règle pour mettre en relation les légendes et les éléments du dessin correspondant
 - B. d'une règle pour tracer les traits de légende, souligner le titre et chacune des légendes
 - C. de crayons de couleurs pour mettre en évidence certaines parties du dessin
 - D. d'un stylo noir pour écrire le titre

Réponse exacte :

A