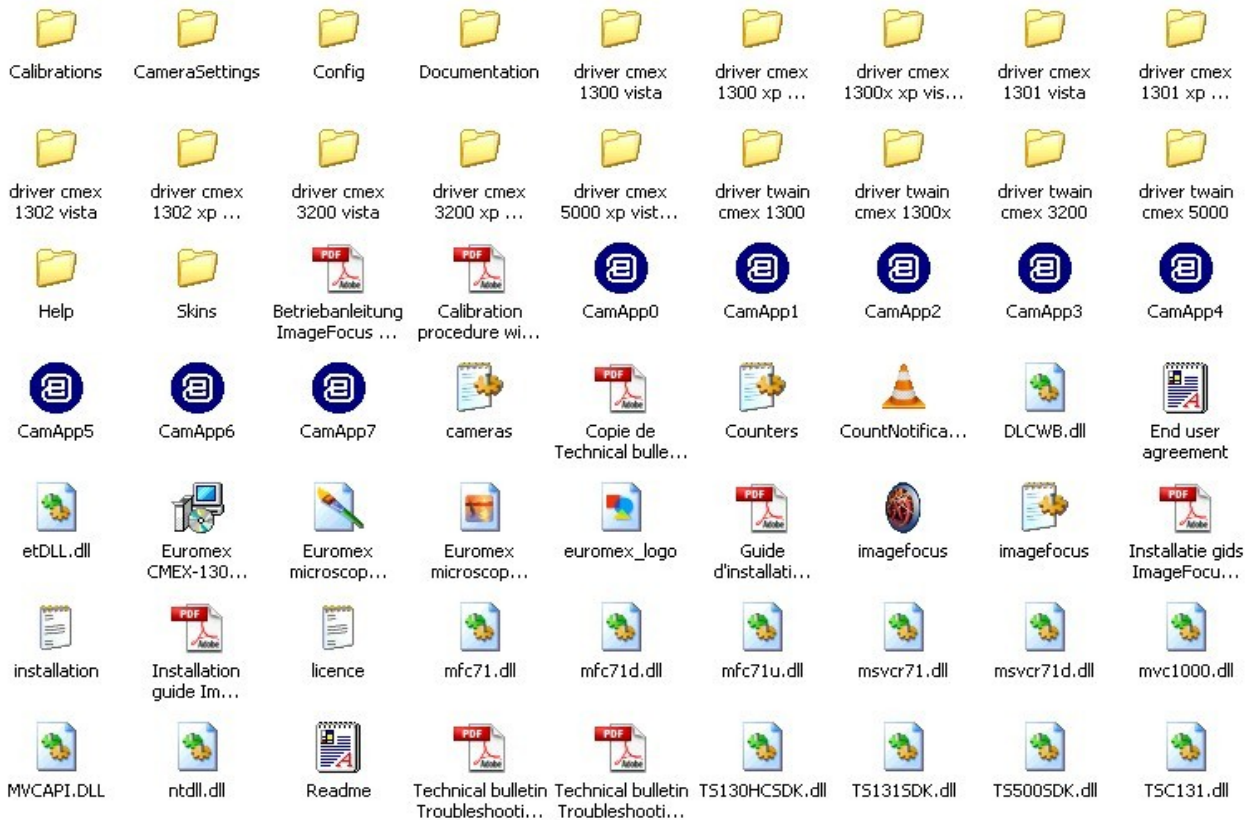


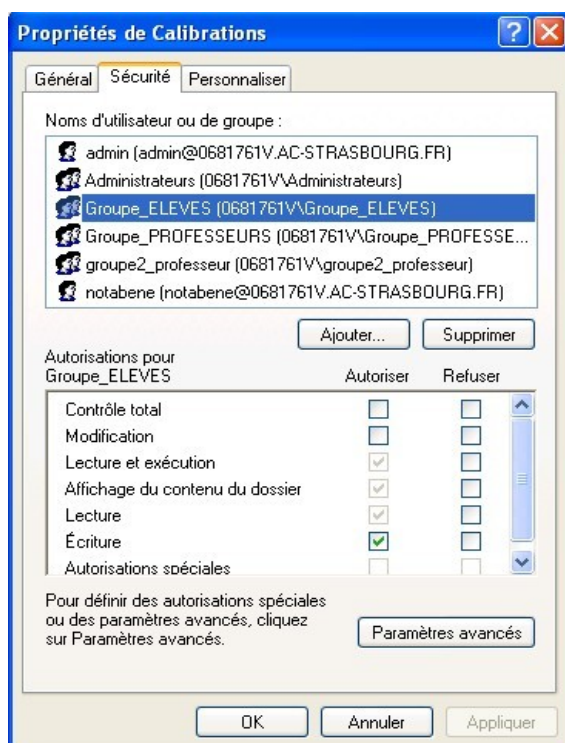
# Installer Image Focus en réseau

Tutoriel à destination des PRI

1. Récupérer la dernière version du logiciel à cette adresse:  
[http://www.euromex.com/asp/brochure\\_specs.asp?prodspecID=499&prodID=124](http://www.euromex.com/asp/brochure_specs.asp?prodspecID=499&prodID=124)
2. Décompresser le dossier, copier le contenu du sous dossier **Program Files\ImageFocus 3.0\** s'y trouvant
3. **Coller le contenu de ce dossier** dans un répertoire réseau de votre choix (ou sur l'image d'un poste à cloner...)



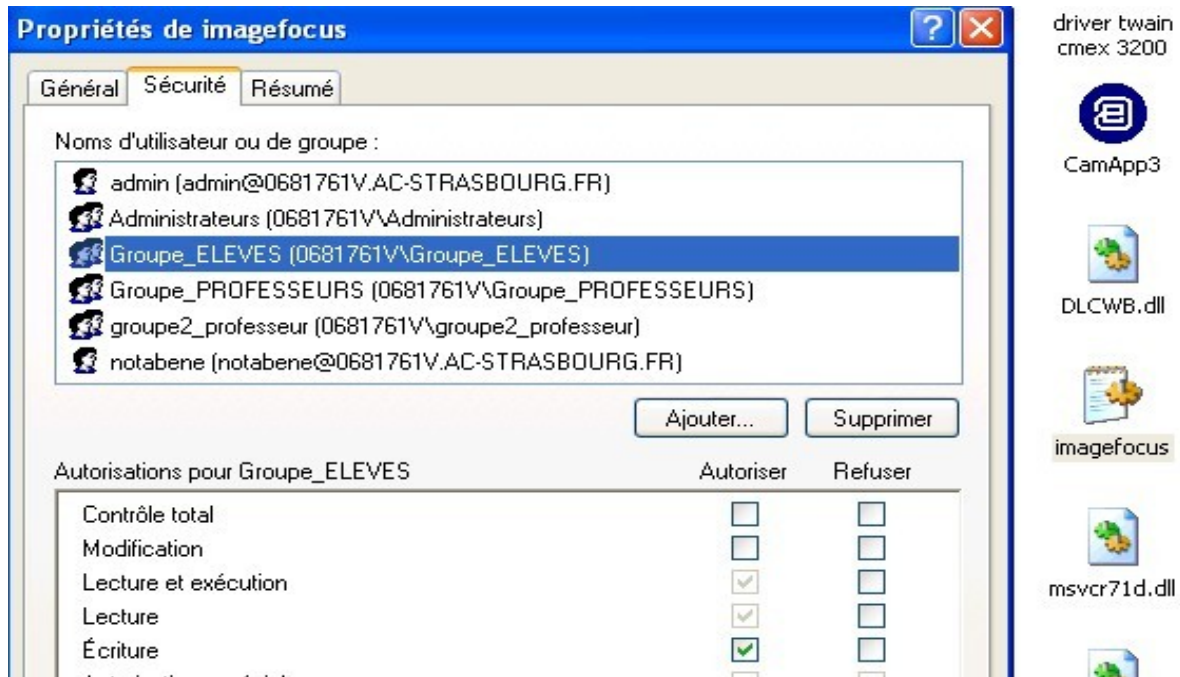
4. **Effectuer les paramétrages de sécurité qui suivent pour le répertoire Calibrations**



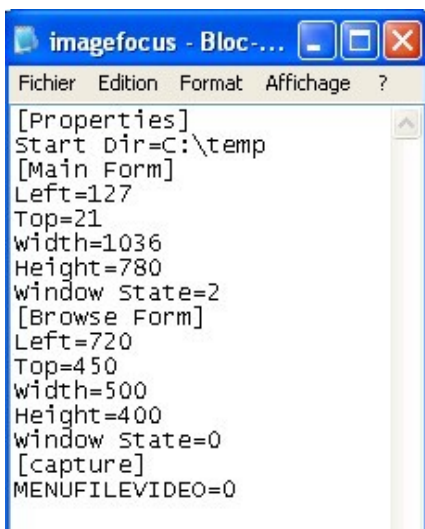
**Faites de même pour le groupe professeurs.**

Cela permettra aux enseignants de rajouter leurs propres fichiers de calibration et aux élèves de les utiliser

5. Faire les mêmes réglages pour le fichier image focus.ini, cameras.ini, et counters.ini



6. **Le contenu du fichier image focus.ini** contient une instruction pour le répertoire de démarrage qui oblige à réaliser les mêmes réglages de sécurité sur le dossier C:/temp de chaque poste... Des tests sont en cours afin de changer ce répertoire de démarrage (qui est en fait un espace temporaire de stockage des images capturées) pour éviter de passer de poste à poste.(cela dit, voire l'étape suivante...)



7. Ensuite, il est **indispensable d'installer en administrateur, poste à poste, les drivers** des caméras numériques, pour ce faire, il suffit de les brancher sur tous les ports USB. Si elles ne sont pas reconnus, les drivers sont disponibles dans le répertoire réseau d'image focus.
8. Un petit raccourci réseau et l'installation est terminée.

*NB: de nombreux dossiers sont inutiles dans le répertoire d'Image Focus réseau. Vous pouvez les mettre de côté, un répertoire épuré est en cours de préparation*